

Écomusée du Val de Bièvre

Itinéraire de la Balade des sens



Square des figuiers

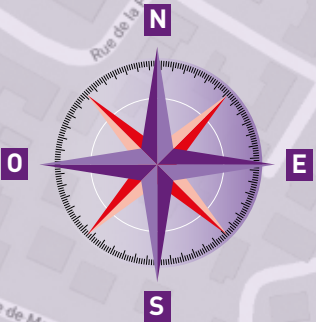
Dans le centre commercial

Entrée du centre commercial

Entrée de l'Écoquartier

Au dessus de l'autoroute A6

Écoquartier



Tu peux retrouver cette carte en ligne : <https://vu.fr/3LW6>



Suivez-nous sur Facebook [ecomuseevaldebievre/](https://www.facebook.com/ecomuseevaldebievre/)

GRAND
ORLY
SEINE
BIÈVRE

Contenu et organisation :
Lucille Aubert, Anne Pomathiod
Graphisme : service communication
du Grand Orly Seine Bièvre

L'Écomusée est un équipement de l'Établissement public territorial
Grand-Orly Seine Bièvre - grandorlyseinebièvre.fr

écomusée
du Val de Bièvre



L'Écomusée du Val de Bièvre
vous propose...



une

Balade des dans la Sens Ville



> Un musée qui change
votre regard sur
la banlieue

Une expérience à vivre en famille dès 5 ans !

→ Recherche et Trouve

Cherche les éléments suivants tout au long du parcours, et coche-les quand tu les auras vus, touchés, entendus ou sentis.



Les éléments à voir dans la ville

- un pylone rouge et blanc
- un arrêt de bus
- une jardinière
- une voiture bleue
- un chariot libre service
- Bonus :** une publicité verte



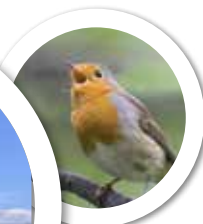
Les matériaux de la ville

- du béton
- du verre
- de la brique
- du métal
- du bois
- Bonus :** du plastique



Les sons de la ville

- des chants d'oiseaux
- la cloche du bus TVM
- du vent dans les feuilles
- de la musique enregistrée
- un camion sortant d'un pont
- Bonus :** un avion dans le ciel



Les odeurs de la ville

- une odeur de friture
- une odeur de fleur
- une odeur de boulangerie
- une odeur de pollution
- une odeur d'air frais
- Bonus :** une odeur de parfum

